

▪ Défi
sourire

1

▪ 6-8 ans

Les boissons sucrées attaquent mes dents! Je préfère boire de l'eau.



▪ Défi lancé

"Pendant une semaine, ma classe boude les limonades!"

▪ Description du défi

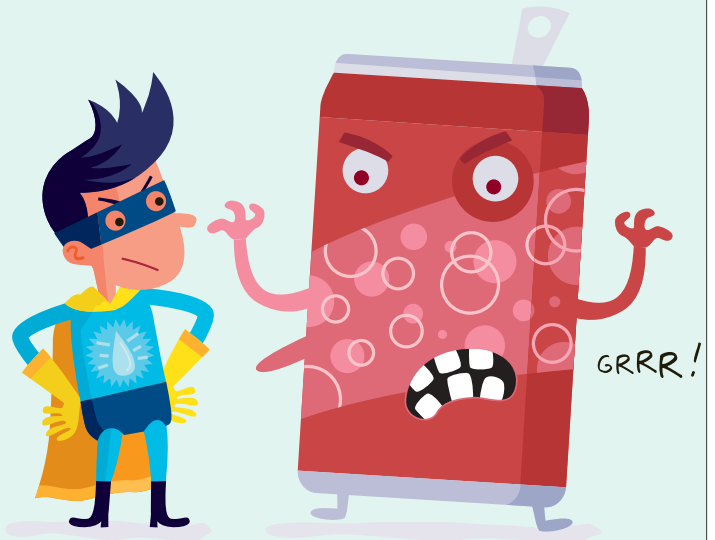
Durant une semaine, les élèves limitent, à l'école, la consommation de boissons contenant du sucre ou des édulcorants. Ils prennent conscience de leur comportement face à la soif.

▪ Socles de compétences

p. 9 - Compétences transversales • attitudes relationnelles • se connaître • prendre confiance • se prendre en charge.

▪ Matériel

- Tableau (support carton, papier, tableau noir...)



▪ Déroulement

1. Un panneau d'enregistrement des consommations est réalisé en classe selon le modèle du tableau ci-contre. Il comprend le prénom de chaque enfant, les jours de la semaine et une légende en couleur.



2. Pour chaque enfant, à la fin de la journée d'école, la case du jour est coloriée en bleu si l'enfant a bu exclusivement de l'eau, en orange s'il a pris une boisson sucrée, en rouge s'il en a pris plus d'une. L'enfant peut donner un peu de goût à de l'eau, sans la sucrer, en y plongeant une feuille de menthe. Un slogan peut être appliqué près des points de ravitaillement en limonade ("Distributeur de caries", ...)

Prénom v	Lundi	Mardi	Mercredi	Jeudi	Vendredi

- Aujourd'hui, à l'école, je n'ai bu que de l'eau
- Aujourd'hui, à l'école, j'ai bu 1 boisson sucrée
- Aujourd'hui, à l'école, j'ai bu plusieurs boissons sucrées