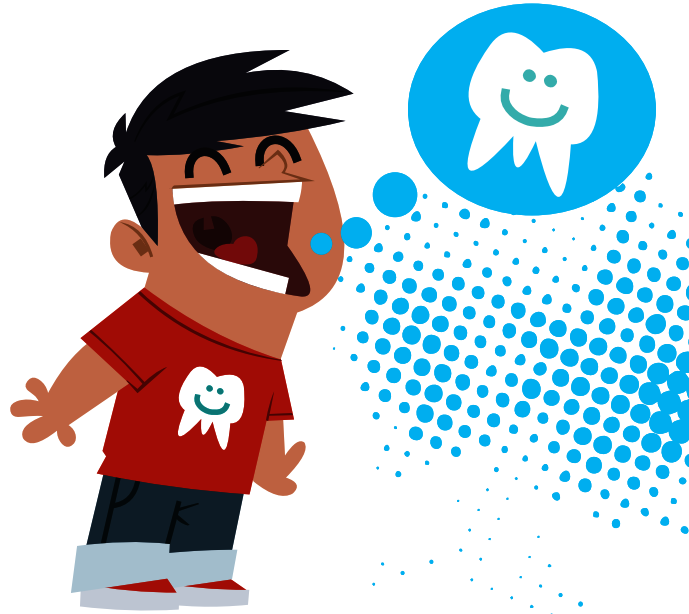
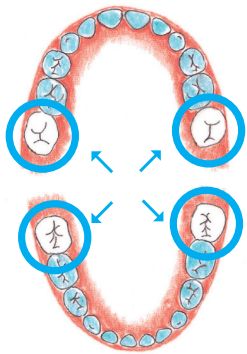


LA DENT DE 6 ANS DENT DE TOUS LES DANGERS



Pourquoi ?



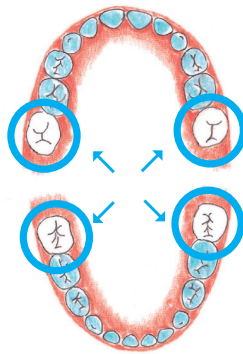
Les premières molaires définitives apparaissent vers l'âge de 6 ans, en même temps que tombent les premières dents de lait. Leur éruption passe souvent inaperçue car elles poussent à l'arrière des molaires de lait, loin dans le fond de la bouche.

Les dentistes constatent au quotidien que ce sont ces « dents de 6 ans », qui sont les plus abîmées chez leurs patients.

LA DENT DE 6 ANS DENT DE TOUS LES DANGERS



Pourquoi ?



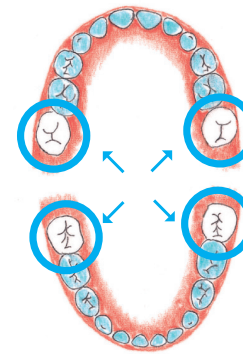
Les premières molaires définitives apparaissent vers l'âge de 6 ans, en même temps que tombent les premières dents de lait. Leur éruption passe souvent inaperçue car elles poussent à l'arrière des molaires de lait, loin dans le fond de la bouche.

Les dentistes constatent au quotidien que ce sont ces « dents de 6 ans », qui sont les plus abîmées chez leurs patients.

LA DENT DE 6 ANS DENT DE TOUS LES DANGERS



Pourquoi ?



Les premières molaires définitives apparaissent vers l'âge de 6 ans, en même temps que tombent les premières dents de lait. Leur éruption passe souvent inaperçue car elles poussent à l'arrière des molaires de lait, loin dans le fond de la bouche.

Les dentistes constatent au quotidien que ce sont ces « dents de 6 ans », qui sont les plus abîmées chez leurs patients.

Voilà pourquoi votre dentiste peut proposer d'appliquer un vernis protecteur dans les sillons (= creux) trop importants.

...cela s'appelle le scellement de fissures et de puits (sealant)

avant



après



Quand ?

Dès que la dent apparaît en bouche, elle est soumise aux attaques acides et est susceptible d'être touchée par la carie. Le mieux est donc de poser le scellement dès l'éruption de la dent.

Ce soin est remboursé jusqu'à l'âge de 18 ans.

âges clés

Entre 6 et 8 ans : poussée des 1ères molaires définitives
Entre 12 et 14 ans : poussée des 2èmes molaires définitives

Sur quelles dents ?

Sur toutes les dents définitives que le dentiste jugera utile de protéger !

Une visite tous les 6 mois chez votre dentiste lui permettra de vous proposer le moment le plus adéquat pour ce traitement préventif.

Souriez.be

éd. resp.: M. Deurièse - fondation pour la santé dentaire - au. de fré 191, 1180 bruxelles / Ver 01 Fév 2012 / illu.: benjamin ropson

Voilà pourquoi votre dentiste peut proposer d'appliquer un vernis protecteur dans les sillons (= creux) trop importants.

...cela s'appelle le scellement de fissures et de puits (sealant)

avant



après



Quand ?

Dès que la dent apparaît en bouche, elle est soumise aux attaques acides et est susceptible d'être touchée par la carie. Le mieux est donc de poser le scellement dès l'éruption de la dent.

Ce soin est remboursé jusqu'à l'âge de 18 ans.

âges clés

Entre 6 et 8 ans : poussée des 1ères molaires définitives
Entre 12 et 14 ans : poussée des 2èmes molaires définitives

Sur quelles dents ?

Sur toutes les dents définitives que le dentiste jugera utile de protéger !

Une visite tous les 6 mois chez votre dentiste lui permettra de vous proposer le moment le plus adéquat pour ce traitement préventif.

Souriez.be

éd. resp.: M. Deurièse - fondation pour la santé dentaire - au. de fré 191, 1180 bruxelles / Ver 01 Fév 2012 / illu.: benjamin ropson

Voilà pourquoi votre dentiste peut proposer d'appliquer un vernis protecteur dans les sillons (= creux) trop importants.

...cela s'appelle le scellement de fissures et de puits (sealant)

avant



après



Quand ?

Dès que la dent apparaît en bouche, elle est soumise aux attaques acides et est susceptible d'être touchée par la carie. Le mieux est donc de poser le scellement dès l'éruption de la dent.

Ce soin est remboursé jusqu'à l'âge de 18 ans.

âges clés

Entre 6 et 8 ans : poussée des 1ères molaires définitives
Entre 12 et 14 ans : poussée des 2èmes molaires définitives

Sur quelles dents ?

Sur toutes les dents définitives que le dentiste jugera utile de protéger !

Une visite tous les 6 mois chez votre dentiste lui permettra de vous proposer le moment le plus adéquat pour ce traitement préventif.

Souriez.be

éd. resp.: M. Deurièse - fondation pour la santé dentaire - au. de fré 191, 1180 bruxelles / Ver 01 Fév 2012 / illu.: benjamin ropson